

8

## COMMENT INTERPRÉTER LE RÉSULTAT DU TEST ?

Plus la concentration en radon est basse, plus le risque est faible. Si la concentration en radon dans votre maison dépasse le niveau de référence (**300 Bq/m<sup>3</sup>**)\*, des actions correctives afin de réduire cette concentration sont recommandées.

\* Niveau de référence : la concentration de radon dans l'air se mesure en Becquerel par mètre cube (Bq/m<sup>3</sup>). La Belgique s'aligne sur une directive de l'Union européenne qui fixe à 300 Bq/m<sup>3</sup> le niveau à partir duquel il est indiqué d'agir dans les constructions existantes. Plus la concentration mesurée est élevée, plus il y a lieu d'y remédier.

9

## PEUT-ON DIMINUER LA CONCENTRATION EN RADON ?

Oui, plusieurs méthodes existent pour réduire la concentration en radon. Ces méthodes visent à mettre en place une barrière contre le radon (par exemple, en assurant l'étanchéité de la dalle de sol) ou à évacuer l'air chargé en radon (par exemple, par une bonne aération des locaux). Certaines sont faciles à mettre en œuvre et peu coûteuses (obturation des fissures, aération efficace...). En diminuant le taux de radon dans votre maison, vous vous protégez, vous et votre famille.

10

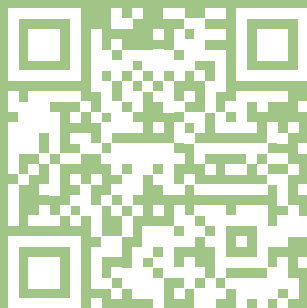
## VOUS VOULEZ CONSTRUIRE. COMMENT PROTÉGER VOTRE HABITATION ?

Les méthodes pour réduire la concentration en radon sont les mêmes pour les nouvelles constructions que pour les constructions existantes. Mais, elles sont plus faciles à mettre en œuvre pendant la construction qu'après. Si vous construisez dans une zone à risque radon, nous vous recommandons de réaliser les actions préventives nécessaires. Parlez-en à votre architecte.

## PLUS D'INFORMATIONS

- Une question sur le radon ?
- Quel est le taux de radon dans votre commune ?
- Commander un test radon

[www.afcn.fgov.be/fr/radon](http://www.afcn.fgov.be/fr/radon)



scannez le code QR avec votre smartphone et visitez notre site web !



# AFCN

AGENCE FÉDÉRALE DE  
CONTRÔLE NUCLÉAIRE

## LE RADON EN 10 QUESTIONS

PROTÉGEZ VOTRE  
HABITATION CONTRE  
LE RADON

Ce dépliant est une publication de l'Agence fédérale de Contrôle nucléaire (AFCN). L'AFCN a pour mission de protéger la population, les travailleurs et l'environnement contre les risques des rayonnements ionisants.

Photo: <https://radonvalaboratories.com/>

Ed resp : Frank Hardeman  
AFCN - rue du Marquis 1, bte 6A - 1000 Bruxelles



[www.afcn.fgov.be](http://www.afcn.fgov.be)

## 1 QU'EST-CE QUE LE RADON ?

Le radon est un gaz radioactif, provenant de la désintégration de l'uranium naturellement présent dans le sol et les roches. Vous ne le voyez pas. Vous ne le sentez pas. Mais vous risquez d'en respirer.

## 2 OÙ TROUVE-T-ON DU RADON ?

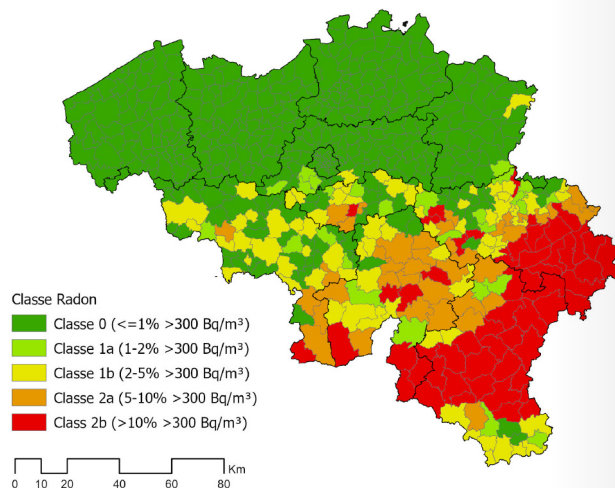
Le radon est présent partout dans le sous-sol, mais en quantité variable selon les caractéristiques géologiques. Depuis le sous-sol, il peut pénétrer dans n'importe quel bâtiment : maisons, bureaux, écoles... En Belgique, la concentration en radon peut varier fortement d'une région à l'autre et même d'un bâtiment à l'autre.

## 3 QUEL RISQUE REPRÉSENTE LE RADON POUR VOTRE SANTÉ ?

Le radon pénètre dans les poumons avec l'air que vous respirez. Arrivé dans les poumons, il irradie les tissus pulmonaires, ce qui peut les endommager et provoquer à long terme le cancer du poumon. Le risque de développer un cancer pulmonaire dépend de deux choses : le taux de radon qu'il y a chez vous et le temps que vous passez à l'intérieur de votre maison. Plus la concentration de radon dans un local est élevée et plus le temps passé à l'intérieur de ce local est important, plus le risque de cancer augmente. Si vous fumez, le risque est encore plus élevé.

## 4 QUELLES SONT LES RÉGIONS LES PLUS EXPOSÉES ?

En Belgique, pour des raisons liées à la nature du sous-sol, le sud du pays est plus touché par le radon que le nord. Les zones à risque élevé se trouvent surtout dans les régions de Verviers, Bastogne et Neufchâteau, Dinant et Marche ainsi qu'en Brabant wallon (voir carte).



## 5 COMMENT LE RADON S'INFILTRE-T-IL DANS UN BÂTIMENT ?

Le radon pénètre dans n'importe quel bâtiment par les fissures du sol, les joints de construction, les fissures des murs, les parois des étages, les équipements sanitaires ou encore les approvisionnements d'eau.

## 6 COMMENT SAVOIR S'IL Y A DU RADON CHEZ VOUS ?

Le seul moyen de savoir si vous êtes exposé au radon est d'utiliser un détecteur. Il s'agit d'une petite boîte en plastique à commander en ligne pour un coût total de **15€** (pour l'analyse et le diagnostic).



## 7 COMMENT TESTER VOTRE MAISON ?

Le détecteur radon doit être placé pendant trois mois, dans la pièce la plus fréquentée de la maison (au rez-de-chaussée ou à la cave si elle est habitée, entre octobre et avril (période de chauffage). Après, le détecteur doit être renvoyé pour analyse.